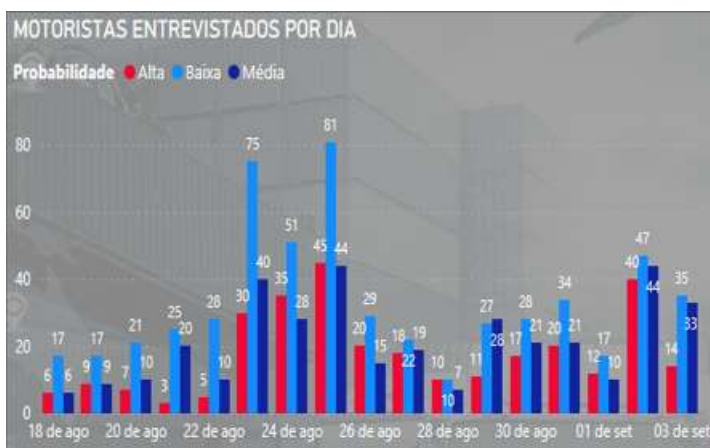
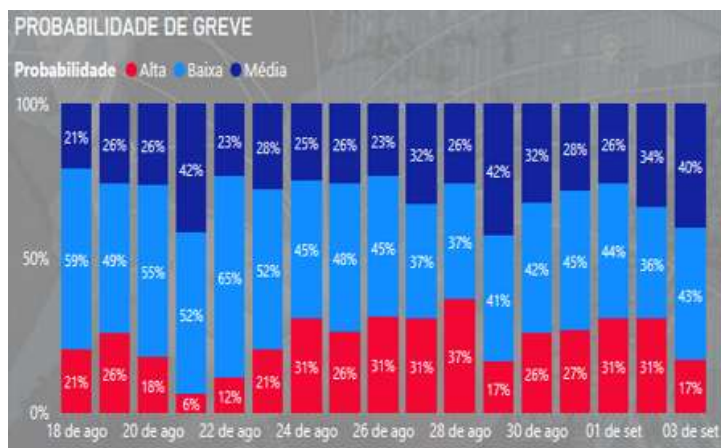
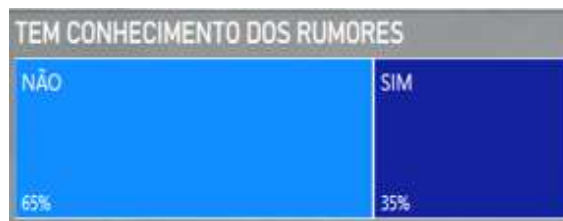
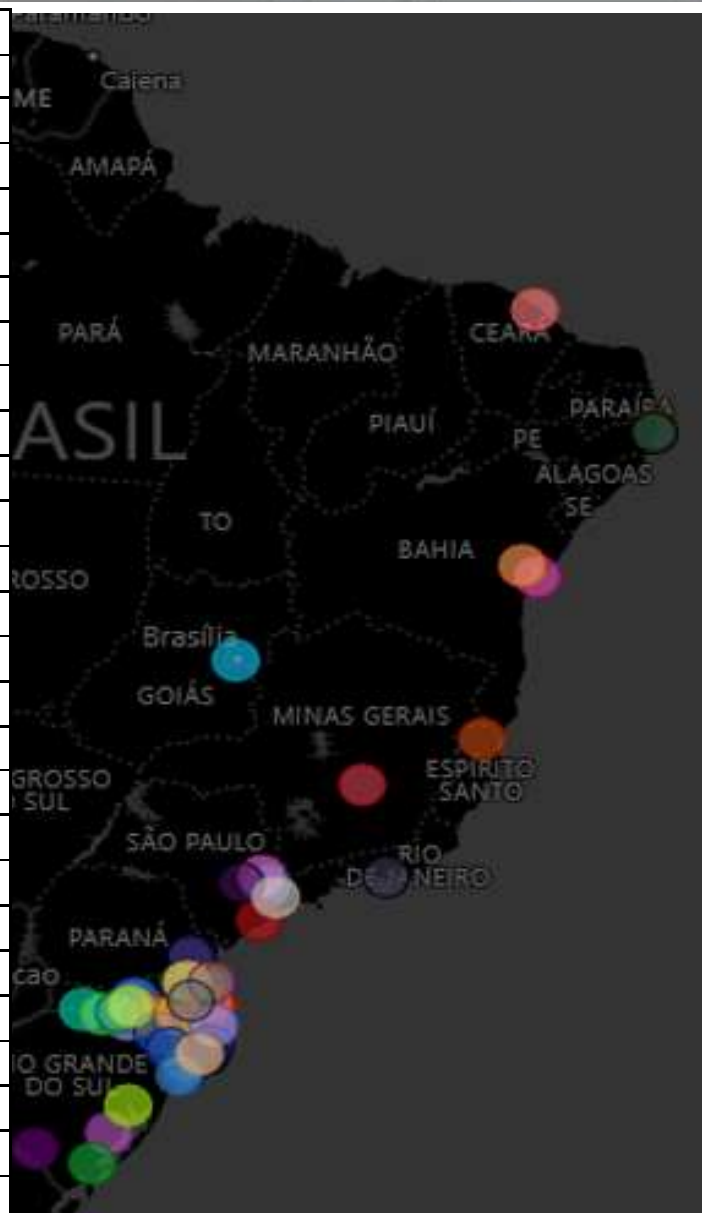


Realizamos uma pesquisa com 1231 motoristas sobre a possível greve de 07 de setembro e destacamos alguns números abaixo



Marginal Tiete – SP	Itajaí - SC
Marginal Pinheiros – SP	Chapecó - SC
Anhangabaú - SP	Lages - SC
Av Paulista - SP	Criciúma - SC
Recife - PE	Tubarão - SC
Rio de Janeiro - RJ	Balneário Camboriú - SC
Brasília - DF	Rio do Sul - SC
Balneário Barra do Sul - SC	Pelotas - RS
Araranguá - SC	Cachoeira - BA
Curitiba - PR	Camaquã - RS
Concórdia - SC	Bagé - RS
São Joaquim - SC	Laguna - SC
Caçador - SC	São Paulo - SP
Joinville - SC	Avenida Brasil - RJ
Curitiba - PR	Raposo Tavares - SP
Joaçaba - SC	Castelo Branco - SP
São Bento do Sul - SC	Rio Grande do Sul - RS
Braço do Norte - SC	Santa Catarina - SC
Timbó - SC	Paraná - PR
Sombrio - SC	Ceará - CE
Indaial - SC	Bahia - BA
Imbituba - SC	Campinas - SP
Rio Negrinho - SC	Belo Horizonte - MG
Gaspar - SC	São Francisco do Sul - SC
Videira - SC	Florianópolis - SC
Campos Novos - SC	Blumenau - SC
Orleans - SC	



Caso ocorra a adesão, destacamos abaixo algumas dicas para a manutenção da segurança durante esse movimento

**PLANO DE AÇÃO (RECOMENDADO)**

- Horário de corte às 22h do dia 06 com retorno de rodagem às 05 do dia 08 de setembro.
- Utilização de postos referendados (Homologados) como ilhas de segurança para paradas e pernoites. Utilização de matrizes e filiais.
- Estabelecer o PAM (Plano de Apoio Mútuo) entre transportadoras, cada uma, dentro da possibilidade, favorecer apoio a outra transportadora para paradas de veículos carregados em áreas segregadas no pátio a veículos da própria transportadora.
- Estabelecer comunicação fluída com as polícias militares e federal rodoviárias para eventualidades.
- Estabelecer uma célula de acompanhamento por meio da internet e canais de notícias se atentando às atualizações sobre mobilizações de manifestantes.
- Estabelecer nos rotogramas rotas alternativas, visto possibilidades de fechamentos das principais rodovias.
- Deixar empresas de escolta e de prontas respostas em alerta para contingências.
- Disponibilizar plano de chamada com contatos de pessoas chaves, concessionárias de rodovias, polícia militar rodoviária, federal rodoviária, gerenciadora de riscos, empresas de pronta respostas e outros.
- Recomendamos ainda que, evitem circulação dentro dos horários das 22h as 05h da manhã, visando a segurança dos envolvidos no transporte modal rodoviário, a aderência aparentemente será baixa, porém devemos considerar que grandes capitais como possíveis áreas de risco, medindo que o maior número de representantes aderentes serão nestas áreas, considerar as BR's como locais de possível congestionamento, assim se possível evitar o tráfego nas BR's 116,101, 050, 232, SP-348, linha amarela e linha vermelha - RJ, avenida Brasil - RJ.